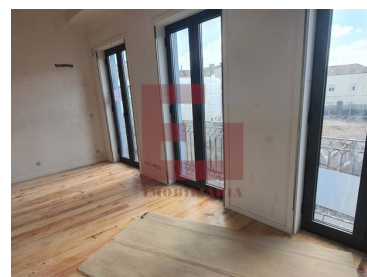




Santa Marinha E São Pedro Da Afurada

Apartamento



2

Quartos



1

Casas de banho



69.8

Área (m²)

179 500 €

(EUR €)

Apartamento T2 Mezanino, Jardim do Morro junto ao Metro

Projeto único, de charme, concebido para a vida atual com design limpo, moderno e focado em acabamentos de qualidade.

Edifício de três pisos com dois apartamentos em cada piso

Localização centro urbana, a 450 metros do Metro e Comboio General Torres, a 600 metros do Jardim do Morro e Serra do Pilar onde encontra o tabuleiro superior da Ponte Luis I com acesso direto pedonal e por Metro à cidade do Porto. O empreendimento é servido de todo o comércio e serviços na sua envolvente.

Frações disponíveis

Apartamento T1 | 41,45m² | 1º | Poente

Apartamento T2 | 67,65m² | 2º | Nascente

T Gaia +351 910 871 946 | +351 221 161 946 · T Guimarães +351 911 003 070 | +351 253 775 809
Av. da República, 1226, 5.º Fronte, Vila Nova de Gaia
AMI 14561



Interiores

Portas de entrada blindada
Zonas comuns em Calcário Moleanos
Soalho em reguado de Pinho maciço
Cozinhas revestidas a mármore Estremoz
Carpintarias, armários, portadas e cozinhas lacadas
Tetos falsos em gesso cartonado com Iluminação encastrada
Paredes estanhadas e pintadas
Cozinhas equipadas com equipamentos TEKA

Exteriores

Fachada principal revestida a azulejo com molduras em granito
Fachadas revestidas a granito
Caixilharias em alumínio com corte térmico e vidro duplo com proteção térmica e solar
Isolamento térmico pelo exterior

Equipamentos

Porteiro eletrónico
Ar condicionado
Torneiras monocomando
Louças Valadares
Sistema de exaustão individualizada
Bomba de calor de 80L por fração
Sistema de controlo de acessos inteligente

Principais distâncias:

- 400m Câmara Municipal de Gaia
- 450m Metro General Torres
- 450m Estação de Comboio General Torres
- 600m Jardim do Morro
- 600m Serra do Pilar
- 900m El Corte Inglés
- 1.000m do Porto (Ponte Luis I)

Estilo Intemporal Imobiliária

"Focados no cliente, orientados a resultados"